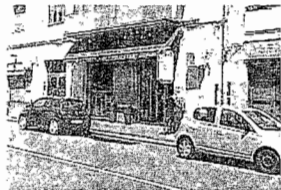


## «Via Fava, fermata Amt non segnalata»

Ci troviamo in via Fava, dove da pochi giorni sono state tracciati gli spazi adibiti a parcheggio gratuito (una volta tanto). Prima, la strada era a tre corsie con una preferenziale per i bus. Ora, o gli



operai si sono dimenticati e i funzionari comunali pure, o non era previsto (sembra strano) ma di fatto non è stato delineato lo spazio tratteggiato in giallo adibito alla fermata dell'Amt (nella foto è occupato da una macchina parcheggiata contromano). Forse perché troppo ristretto e quindi l'autista

farebbe fatica ad accostare il marciapiede com'è normale che sia? Ma com'è mai possibile che accadano ancora queste cose? Mi auguro che il Comune, nell'interesse dei cittadini, provveda subito.

**NICOLA CIANCICO**