

MANTO DEFORMATO E DISSESTATO A FASANO

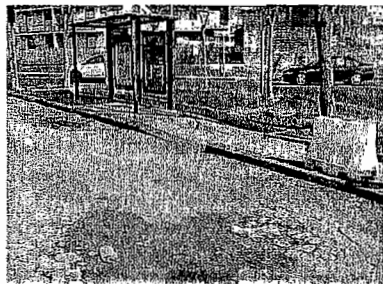
«Corsia e fermata Brt inaccessibili»

Da mesi si registra il pessimo stato manutentivo in cui versa la corsia preferenziale della linea Brt, in particolar modo all'altezza della zona Fasano, dove la fermata del bus è impedita da un avvallamento stradale con conseguente dissesto che di fatto porta l'autobus in transito a deviare sulla corsia transitata da tutti i veicoli, con ovvio ritardo sui tempi di percorrenza.

Lo segnalano parecchi cittadini della zona, che si chiedono quanto possa

costare un semplice intervento di rifacimento dell'asfalto.

«Un banale problema risolvibilissimo - scrive in una nota il consigliere comunale Sebastiano Anastasi - con un rapido intervento manutentivo, che evidenzia in modo lapalissiano l'assoluta disattenzione di questa amministrazione riguardo alla tutela e al miglioramento del servizio. Visto che in passato si è assistito spesso alla bitumazione di stradine secondarie o,



IL MANTO STRADALE DISSESTATO

peggio, di tratti di marciapiede e al continuo rifacimento della vernice della pista ciclabile del lungomare, mi auguro che immediatamente si ponga rimedio a questa solita inefficienza tutta catanese».

«L'amministrazione comunale - aggiunge Anastasi - nega il disastro finanziario dell'Amt, ma è un'autoassoluzione che non elimina i disagi dei cittadini. In questi anni si è assistito a un peggioramento dell'efficienza della linea Brt, che poteva essere un fiore all'occhiello della viabilità con grande riscontro da parte dei cittadini che ne sono divenuti convinti fruitori».