

Il Metro Shuttle alla Cittadella 2 nuove fermate e corsia riservata utilizzabile anche dai mezzi Amt

Il rettore Priolo: «Un ulteriore passo avanti dell'Ateneo verso una mobilità sostenibile»

«Il Metro Shuttle entra finalmente dentro la Cittadella; la partnership con Fce si rafforza dando a studenti e dipendenti dell'Università una nuova importante opportunità. Si tratta di una grande novità e di un ulteriore passo avanti dell'Ateneo verso una mobilità sostenibile».

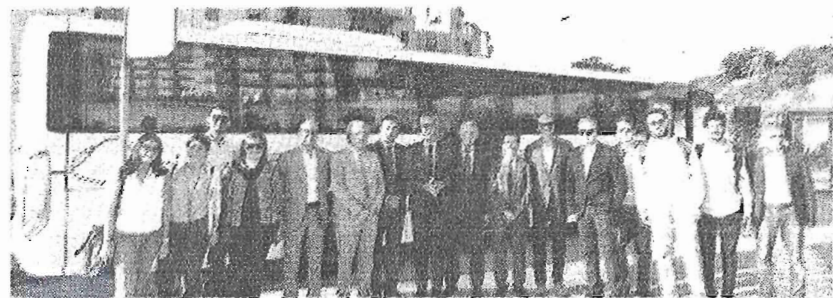
Così il rettore Francesco Priolo, intervenuto ieri mattina alla corsa inaugurale del nuovo percorso del Metro Shuttle, la navetta di Fce che collega la stazione Milo al parcheggio Santa Sofia e che da ieri ha modificato il suo itinerario per migliorare l'accessibilità della Cittadella universitaria.

Alla corsa inaugurale erano presenti anche il direttore generale dell'Ateneo, Candeloro Bellantoni, il prof. Giuseppe Inturri, ricercatore nel dipartimento di Ingegneria civile e Architettura (Dicar), il prof. Matteo Ignaccolo, ordinario di Trasporti al Dicar, il prof. Paolo La Greca, ordinario di Urbanistica al Dicar e consulente del sindaco Salvo Pogliese per l'Urbanistica, il direttore generale di Fce, Salvatore Fiore, il direttore di esercizio di Fce, Sebastiano Gentile, e il presi-

dente dell'Amt, Giacomo Bellavia.

«Così miglioreremo un servizio già efficientissimo che nelle ore di punta arriva a trasportare anche oltre 1.400 studenti al giorno», ha commentato il prof. Inturri, "registra" dell'operazione per l'Ateneo assieme al collega Ignaccolo. «Sono state introdotte due fermate interne alla Cittadella, dotate di paline intelligenti, del tipo già presente nella stazione "Milo". Un monitor mostrerà in tempo reale la posizione del bus lungo il percorso e i tempi di attesa».

Ma come si svilupperà nel dettaglio il nuovo percorso? Il tragitto in andata, dalla stazione Milo al parcheggio Santa Sofia, rimarrà invariato. Il percorso inverso, invece, sarà modificato con l'ingresso delle vetture alla Cittadella universitaria e l'introduzione di due nuove fermate: "Campus Universitario Ovest" (in prossimità del dipartimento di Matematica e Informatica) e "Campus Universitario Est" (in prossimità dell'edificio per la Didattica di Ingegneria). Per l'attraversamento in sicurezza della Cittadella universitaria è stata realizzata una corsia riserva-



ta per tutta la lunghezza del percorso interno. Ciò ha richiesto l'eliminazione degli stalli di sosta lungo la strada. La riduzione dell'offerta di sosta risulta ampiamente compensata dal miglioramento dell'accessibilità con il trasporto pubblico, peraltro gratuito per gli studenti.

La corsia sarà presto utilizzata anche da mezzi dell'Amt, come ha anticipato il presidente Bellavia: «Sarà presto attivato il passaggio della linea 442 S. Giovanni Galermo-Città Universitaria-Stazione Centrale all'interno della stessa Cittadella. L'azione si inquadra nell'ambito del programma di sviluppo del sistema di trasporto pubblico urbano a servizio della popolazione studentesca universitaria».

Il tragitto dello Shuttle, dopo l'uscita dal campus, proseguirà su via Passo Gravina e viale Andrea Doria e includerà un'ulteriore fermata in prossimità dell'ingresso pedonale della Cittadella, per ritornare infine alla stazione "Milo" della metro. Oltre alla Cittadella Universitaria, lungo il percorso vengono servite altre importanti

destinazioni, quali gli impianti sportivi del Cus Catania, il Policlinico (via Santa Sofia 78), il dipartimento di Agricoltura, Alimentazione e Ambiente (via Santa Sofia 100), il Polo Tecnologico (via Santa Sofia 102), la Torre Biologica (via Santa Sofia 89), il Polo Bio-Scientifico, l'ospedale San Luigi-Curò (via Fleming 26).

«Aggiungiamo un nuovo tassello a questo splendido percorso intrapreso circa un anno fa con l'Università - ha affermato l'ing. Gentile - Gli utenti potranno usufruire di un servizio che farà risparmiare loro molto tempo».

Ogni fermata lungo il percorso è comunque dotata di un sistema di infomobilità che comunica il tempo di arrivo del bus: è sufficiente inviare un sms digitando il codice della fermata (riportato sulla palina) e attendere un sms con la risposta. Il servizio del Metro Shuttle prevede una corsa ogni 10 minuti, con la stessa frequenza dei treni della metropolitana dal lunedì a venerdì (il sabato ogni 20 minuti). La prima corsa parte dal parcheggio Santa Sofia alle 7,05 e alle 7,15 dalla stazione Milo. ●